

## 第三单元评估检测题(B卷)

(时间:60分钟 总分:100分)

### 一、按要求填空。(共28分)

1. 在( )里填上合适的单位。

一支钢笔长135( )。

汽车每小时行驶60000( )。

一张标准双人床长2( )宽15( )。

李强的身高是140( )。

2. 填空。

6厘米=( )毫米

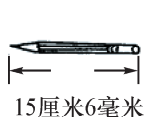
700毫米=( )厘米

4分米=( )毫米

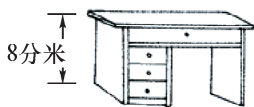
65厘米-15毫米=( )毫米

67厘米+133厘米=( )分米=( )米

3. 看图填一填。



厚约0.6毫米



身高  
1米3分米6厘米

请你观察上面几幅图,你发现了什么?

长度单位有\_\_\_\_\_、\_\_\_\_\_、\_\_\_\_\_、\_\_\_\_\_、\_\_\_\_\_。

用字母表示分别是\_\_\_\_\_、\_\_\_\_\_、\_\_\_\_\_、\_\_\_\_\_、\_\_\_\_\_。

4. 你知道吗?

世界上最高的山峰是珠穆朗玛峰,高约9( )。

广州到北京的铁路长约2294( )。

蜗牛每分钟行5( )。

自行车每小时约行15( )。

轿车每小时约行60( )。

### 二、比较大小。(共14分)

3200米○2300米

8000米○8001米

5000米○5千米

400米○4千米

1千米○870米

1千米○10000米

6800米○7千米

9分米○89厘米

5米○50厘米

400毫米○4米

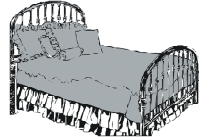
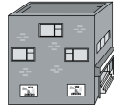
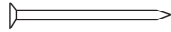
7 厘米○62 毫米

97 厘米○10 分米

83 毫米○8 厘米

40 毫米+6 厘米○1 分米

三、连一连。(共 8 分)



20 米

35 毫米

2313 千米

20 分米

四、选择正确的答案。(共 10 分)

1. 数学课本的宽约是 145 ( )。

A. 毫米

B. 厘米

C. 分米

2. 一枝钢笔长大约 14 ( )。

A. 分米

B. 厘米

C. 毫米

3. 厚度最接近 1 厘米的物体是( )。

A. 文具盒

B. 电视机

C. 数学书

4. 自行车每分钟行 300 ( )。

A. 分米

B. 米

C. 千米

5. 小汽车每小时可以行进 60 ( )。

A. 米

B. 千米

C. 分米

五、将正确答案的五角星涂上颜色。(共 10 分)

1. 2 米和 20 厘米比较( )。

☆2 米长

☆20 厘米长

☆同样长

2. 下面的单位不是长度单位的是( )。

☆米

☆厘米

☆分米

☆千克

3. 一块橡皮长 20 ( )。

☆厘米

☆分米

☆毫米

4. 沿学校操场跑一圈是 250 米,要跑( )圈才是 1 千米。

☆10

☆4

☆40

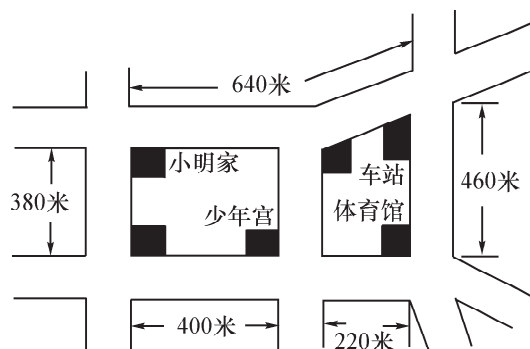
5. 下面数中,与 2 千米相等的是( )。

☆2000 米

☆2 米

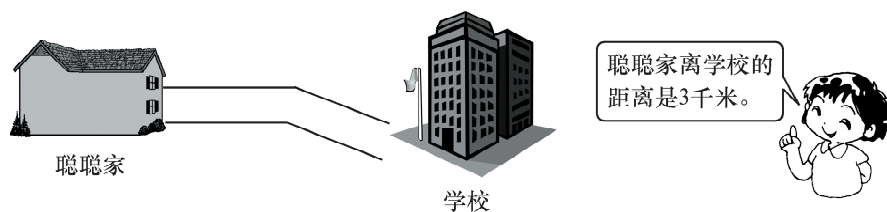
☆200 米

六、下图中,从小明家到什么地方刚好是 1 千米? 请把经过的路线画出来。(共 10 分)

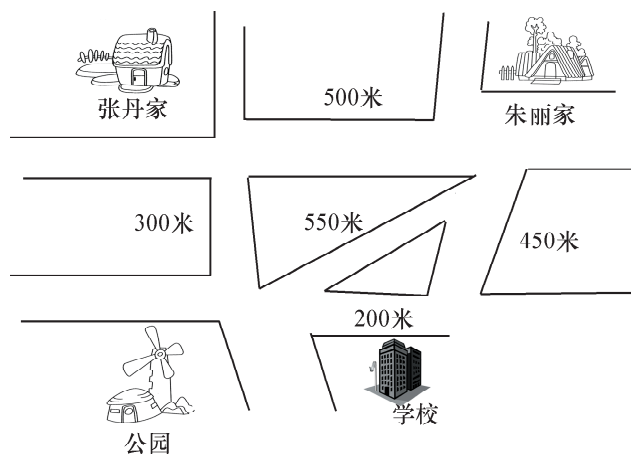


七、回答问题。（共 20 分）

1. 聪聪早晨从家到学校,中午放学回到家,这两次一共要走多少米?



2. 看图回答问题。



- (1) 张丹从家里出发,经过公园到学校的路程是多少米?

- (2) 从朱丽家出发到公园走哪条路最近? 有多少米?

- (3) 老师从学校经过朱丽家到张丹家需走多少米?